

# Anatomeg a Ffisioleg Anifeiliaid/Taflen waith System Endocrin / Atebion y Daflen Waith

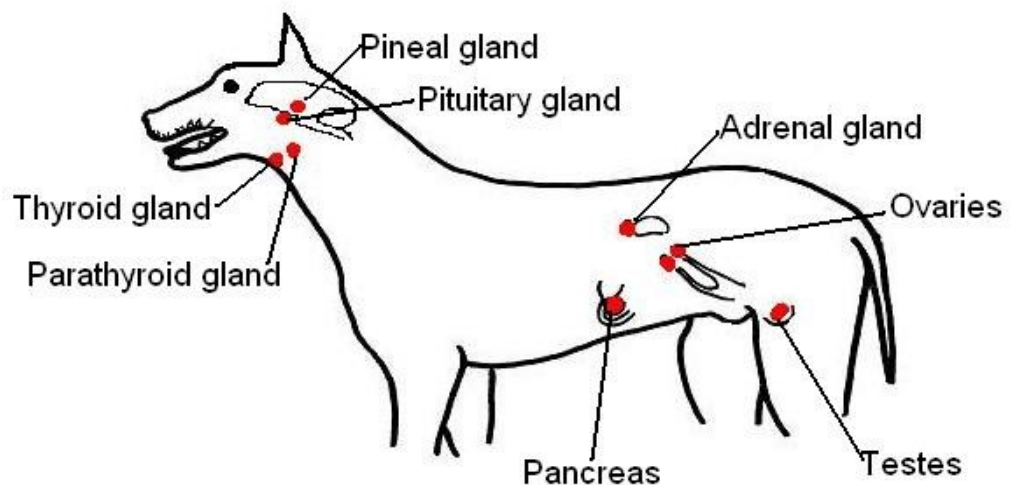
1. Llenwch y bylchau yn y brawddegau isod gyda'r term cywir.

**targed; gwaed; dwythell; hormonau**

- a. Mae chwarennau endocrinaidd yn secretu yn syth i'r gwaed. Does ganddynt ddim **dwythell**.
- b. Mae chwarennau endocrinaidd yn secretu cemegion a elwir yn **hormonau**.
- c. Cludir hormonau o'r chwarennau endocrinaidd i bob rhan o'r corff gan y **gwaed**.
- d. Er bod hormonau yn cael eu cludo o amgylch y corff cyfan maen nhw'n effeithio ar organau a meinweoedd **targed** penodol yn unig.

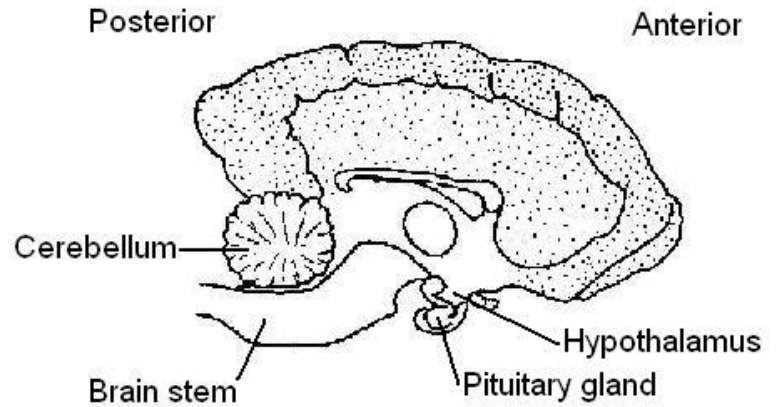
2. Dangosir lleoliad yr organau endocrinaidd mewn coch ar y diagram sy'n gyfuniad o gi a gast. Ychwanegwch y labeli at y diagram.

**Ovaries = Ofari, Pancreas, Thyroid gland = Chwarren thyroid, Pituitary gland = chwarren bitwidol, Testes = Ceilliau, Adrenal gland = Chwarren adrenal, Pineal gland = chwarren bineaidd, Parathyroid gland = Chwarren barathyroid.**



3. Ar y diagram o'r ymennydd isod, dangoswch leoliad yr **hypothalamws** a'r **chwarren bitwidol**.

Posterior = Ôl
Anterior = Blaen
Cerebellum = Cerebelwm
Brain stem = Coesyn yr Ymennydd
Hypothalamus = Hypothalamws
Pituitary gland = Chwaren bitwidol



4. Yn y tabl isod rhestrwch 3 hormon sy'n cael eu cynhyrchu gan y **chwarren bitwidol** a nodwch swyddogaeth pob un.

<i>Hormon</i>	<i>Swyddogaeth</i>
1. <i>Hormon tyfiant</i>	<i>Symbylu'r corff i dyfu drwy gael esgyrn hir i dyfu</i>
2. <i>Ocsitosin</i>	<i>Symbylu rhyddhad llaeth</i>
3. <i>Hormon symbylu ffoliglau</i>	<i>Symbylu datblygiad y ffoligl ofariaidd</i>
<i>Hefyd:hormon lwtineiddio (LH)</i>	<i>Symbylu datblygiad cortws lwtewm yr ofari</i>

5. Llenwch y tabl â'r chwarennau endocrinaidd sy'n cynhyrchu'r hormonau.

<i>Hormon</i>	<i>Cynhyrchir gan:</i>
<i>Inswlin</i>	Pancreas
<i>Progesteron</i>	Corpws lwtewm
<i>Oestrogen</i>	Ffoligl ofaraidd
<i>Hormon tyfiant</i>	Chwarren bitwidol (flaen)
<i>Adrenalin</i>	Medwla y chwarren adrenal
<i>Hormon gwrth-ddiwretig</i>	Chwarren bitwidol (ôl)
<i>Testosteron</i>	Ceilliau
<i>Aldosteron</i>	Cortecs y chwarren adrenal
<i>Melatonin</i>	Chwarren bineaidd.
<i>Ocsitosin</i>	Chwarren bitwidol (ôl).
<i>Thyrocsin</i>	Chwarren thyroid

6. Parwch yr hormonau yn y rhestr isod gyda'u swyddogaethau yn y tabl.

**Ocsitosin, inswlin, oestrogen, hormon tyfiant, hormon gwrth-ddiwretig, testosteron, adrenalín, cortison, melatonin, progesteron, thyrocsin, hormon lwteineiddio, hormon symbylu ffoliglau.**

<i>Hormon</i>	<i>Swyddogaeth</i>
<b>Hormon symbylu ffoliglau.</b>	1. <i>Symbylu datblygiad y ffoligl ofariaidd</i>
<b>Ocsitosin</b>	2. <i>Symbylu rhyddhad llaeth</i>
<b>Inswlin</b>	3. <i>Rheoli lefel glwcos y gwaed</i>
<b>Thyrocsin</b>	4. <i>Effeithio cyfradd tyfiant a datblygiad anifeiliaid ifanc</i>
<b>Hormon tyfiant</b>	5. <i>Symbylu esgyrn hir i dyfu</i>
<b>Hormon gwrth-ddiwretig</b>	6. <i>Symbylu dŵr i gael ei amsugno o diwbyn yr aren</i>
<b>Melatonin</b>	7. <i>Effeithio datblygiad aeddfedrwydd rhywiol</i>
<b>Hormon lwteineiddio</b>	8. <i>Symbylu datblygiad y cortws lwtewm</i>
<b>Oestrogen</b>	9. <i>Symbylu datblygiad nodweddion rhywiol eilaidd benyw</i>
<b>Testosteron</b>	10. <i>Symbylu datblygiad nodweddion rhywiol eilaidd gwryw</i>

<b>Cortison</b>	11. <i>Effeithio metabolaeth glwcos, protein a braster</i>
<b>Progesteron</b>	12. <i>Paratoi leinin y groth ar gyfer beichiogrwydd</i>
<b>Adrenalin</b>	13. <i>Paratoi'r corff i ymladd neu ffoi.</i>

7. *Rhowch gylch am yr un sydd ddim yn perthyn.*

1. **melatonin**; ocsitosin; hormon twf; hormon gwrth-ddiwretig; hormon symbylu ffoliglau.

*Melatonin yw'r unig hormon yn y rhestr nad yw'n cael ei gynhyrchu gan y chwarren bitwidol.*

2. progesteron; oestrogen; hormon lwteineiddio; **cortison**; hormon symbylu ffoliglau.

*Cortison yw'r unig hormon yn y rhestr nad oes ganddo rhan fawr mewn atgenhedlu.*

3. adrenalin; cortison; aldosteron, oestrogen, **inswlin**.

*Inswlin yw'r unig hormon yn y rhestr nad yw'n cael ei gynhyrchu gan y chwarren adrenal.*